

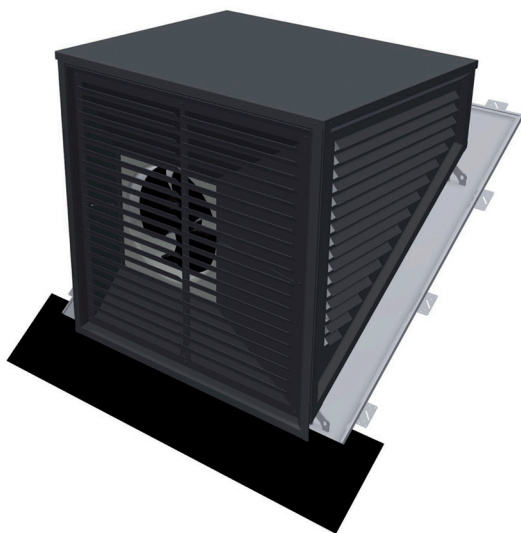
## Beschrijving van het systeem

Hekon biedt de kant en klare maatwerk schoorsteen voor luchtwarmtepompen aan. De warmtepomp schoorsteen is een maatwerk dakdoorgang speciaal ontworpen als opstelplaats voor de buitenunit van een luchtwarmtepomp. Er is een plug en play oplossing voor elk dak.

De schoorstenen zijn visueel doordacht, hebben een verwaarloosbaar rendementsverlies en zijn servicebaar van binnenuit. Daarnaast heeft u, als opdrachtgever, volop invloed op de definitieve keuze van het model en de indeling van de schoorsteen. Ook diverse andere installatietechnische voorzieningen kunnen optioneel in de schoorsteen worden opgenomen. Esthetisch en functioneel de ideale oplossing. Door volledig geautomatiseerde processen kunnen we elk denkbare maatwerk schoorsteen aan. Kleur, techniek noch uitvoering zijn hinderpalen. Met zorg ontwikkeld, waar esthetica en techniek elkaar vinden. Hekon ontwikkelt iedere schoorsteen exact volgens uw wens en noodzaak



## Opbouw systeem



**Type :** Hellend dak, vrij indeelbaar\*

**Afmeting :** Volgens werktekening

**Materiaal :** Aluminium

**Kleur :** Standaard RAL 9005/7016, RAL-kleur naar keuze mogelijk

**Specificaties :**

- Geschikt voor splitunit of monoblock (tot circa 90kG)
- Minimaal rendementsverlies
- Servicebaar van binnenuit (ook bovendaks variant verkrijgbaar)
- Voorzien van hijsogen (eenvoudige montage)
- ...